

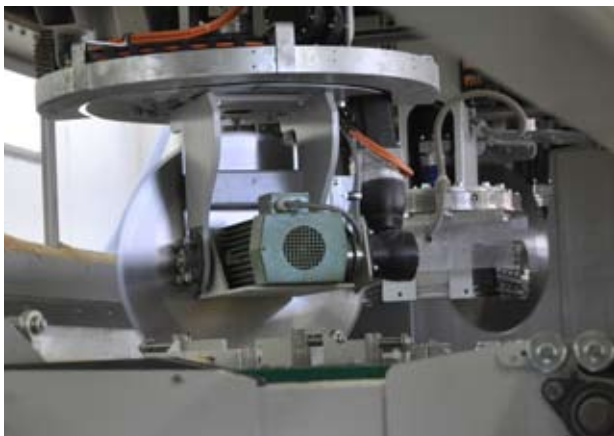
Kapsåg DC600



Dubbel kapacitet med Double Cut kapsåg

Double Cut är utvecklad för högkapacitetskapning av virke med snäva toleranser på slutresultatet. Sågen är utrustad med två sågklingor som arbetar parallellt med en bit eller med två virkesbitar samtidigt.

- **Två sågklingor för kapning i båda ändar av virket samtidigt**
- **Fräs för fräsning av "birdmouths" och komplex bearbetning**
- **Möjligt att kapa två virkesbitar per produktionscykel**
- **Inmatning av virke sker automatiskt, ingen operatör behövs**



Två sågklingor arbetar samtidigt på samma virkesbit.



Sågen kan utrustas med manuell eller helautomatisk plockare av virke.



Efterhantering av virket inkluderar automatisk stapling av virket och transport av kompletta virkespaket.



DC600 fixerar och håller virket på plats i x- y- och z-led under kapning.

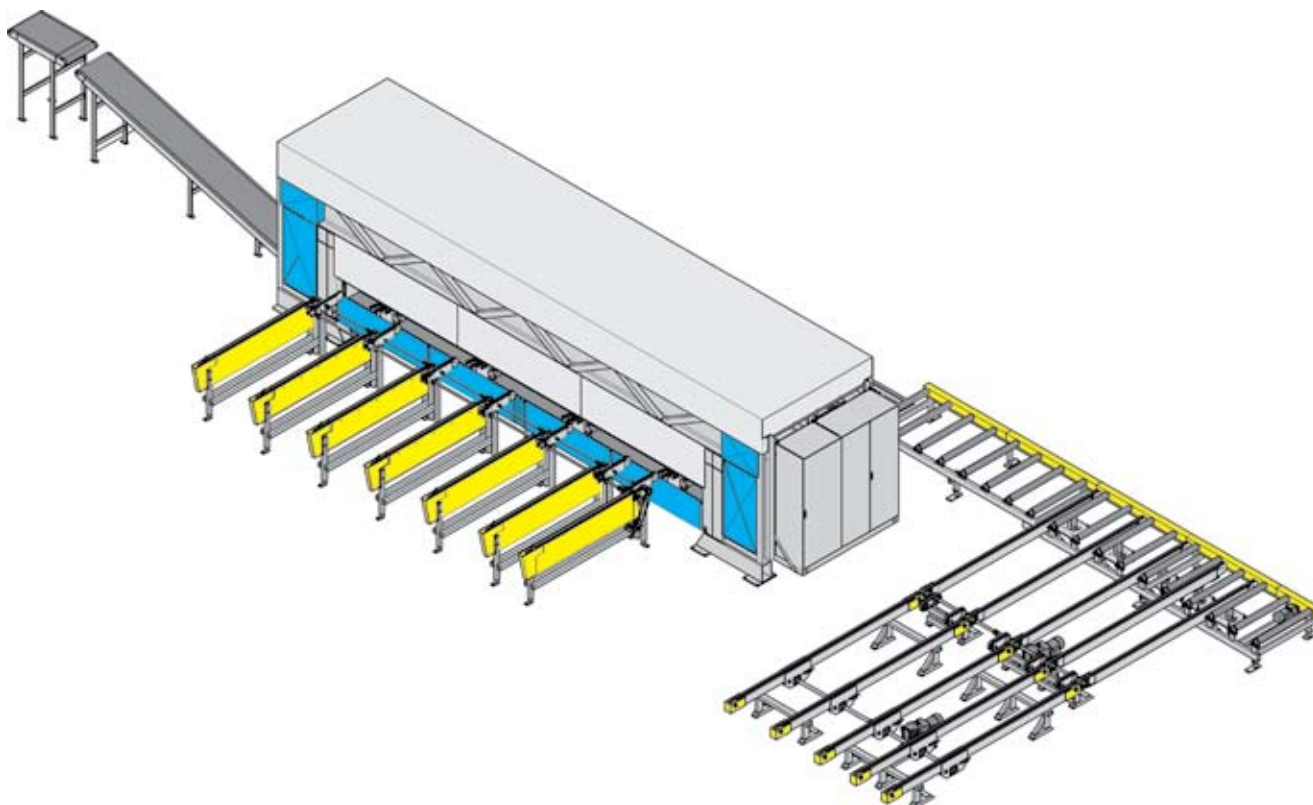
Automation på hög nivå

DC600 är utrustad med 21 servoaxlar och är således en flexibel såg som kan utföra såväl enkla som komplexa kapningar och bearbetningar. Sågen har en fräs som utför avancerade bearbetningar. Det finns ett komplett sortiment för kringutrustning såsom plockare och staplare vilket gör sågen mycket anpassningsbar.

Ytterligare en fördel med den CNC-kontrollerade Double Cut sågen är att den är tvärsmatad vilket minimerar dyr produktionsyta som sågen tar i anspråk. Sågen har hög utnyttjandegrad av virket eftersom den minimerar spill med den inbyggda optimeringsfunktionen.

Det är lätt att ansluta sågen till ett lokalt nätverk vilket ger ytterligare möjligheter att använda sågens mycket höga kapacitet.

- Förarbetet att lägga upp hela kapningsprojekt till sågens arbetskö kan göras varsomhelst på bolaget, exempelvis från kontoret eller från en gaffeltruck.
- Arbetskön och behov av råmaterial publiceras på en hemsida som exempelvis truckförare kan använda för att effektivisera sitt arbete.



Exempel på en sågcenter-konfiguration

Inmatningssystemet

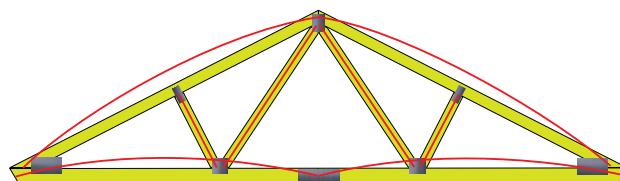
DC600 inmatningssystem inkluderar lasermätning av virket, vändfunktion, märkning och stapling vilket möjliggör kapning av två virkesbitar samtidigt.

Lasermätningssystemet och vändfunktionen avgör böjningen på virket och vänder virket till rätt sida anpassat till snittet. Följaktligen anpassas matningen av virket till att göras på samma sätt för samtliga virkesbitar. Dataprogrammet i sågen räknar automatiskt ut vilket sida som är bäst för respektive snitt beroende på böjningen av virket.

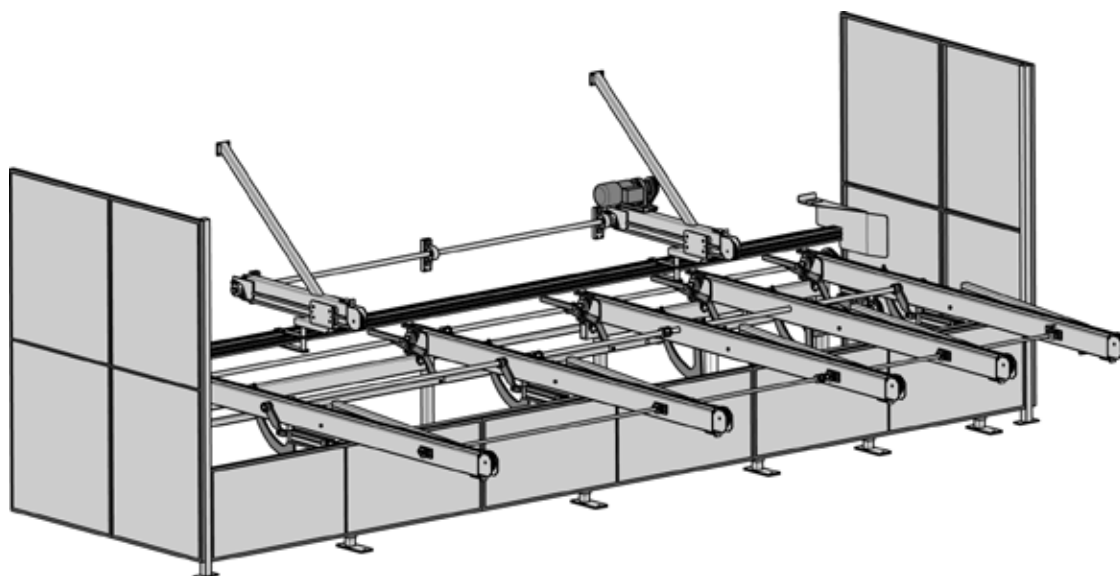
Staplingsfunktionen placerar två virkesbitar på varandra. Märkningsfunktionen kan märka upp båda virkesbitar längs hela virkeslängden. Slutligen matas de två virkesbitarna in i sågen i en kontrollerad process.

Inmatningen kan göras manuellt eller med en plockare. Vid användning av plockare kan sågen matas med virke från olika virkeshögar innehållande virke med olika dimensioner. Plockaren gör inmatningen av virket helautomatiskt.

- **Lasermätning av böj på virket**
- **Virkesvändfunktion**
- **Kapning av två virkesbitar samtidigt**
- **Märkningsfunktion**
- **Plocka virke från flera olika virkeshögar**



Önskad böjriktning för virke på en exempeltakstol



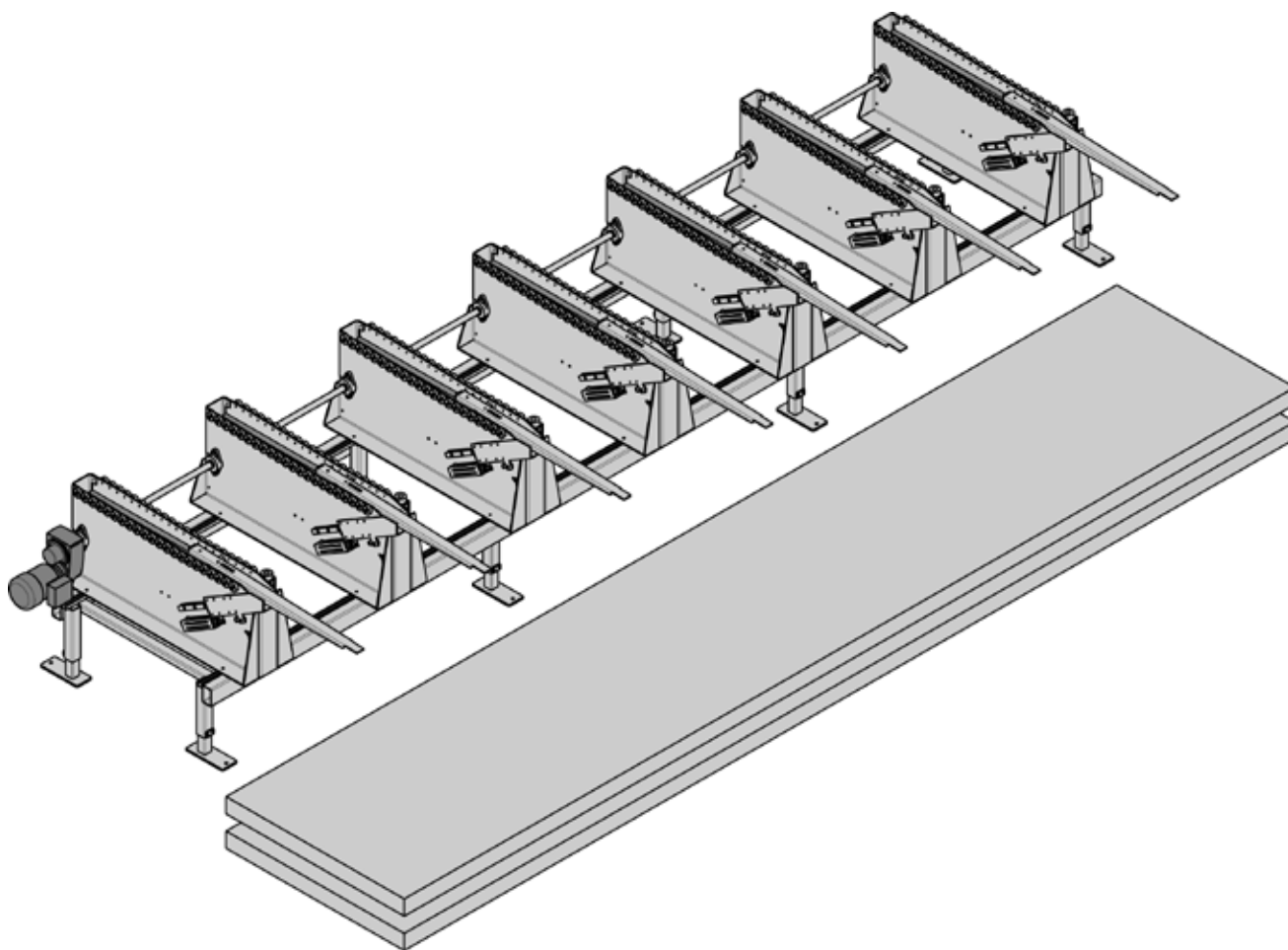
Inmatningsbanan till DC600

Staplingssystemet

Randek DC600 staplingssystem består av 7 kassetter med svärd och ett hydrauliskt lyftbord. Staplaren är integrerad i sågen och kontrolleras automatiskt av sågen eller manuellt via en operatörs-konsol. Staplaren registrerar längd och bredd på virket som skall staplas och beroende på längd och bredd på virket i den staplade högen skjuts högen vidare eller staplas.

Staplaren kan utrustas med rullbanor för transport av virkeshögar vilket möjliggör full automation även av utmatningssidan på sågen.

- **Staplingsbredd 800 mm**
- **Helautomatisk eller manuell stapling**
- **Staplaren kan ta emot kapat virke samtidigt som ett helt lager virke staplas**

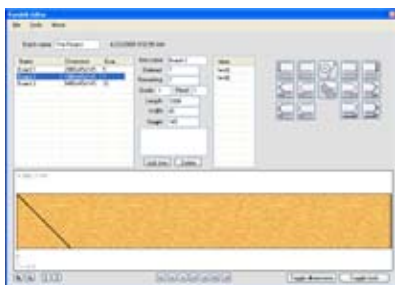


Staplare för DC600

Programvaran

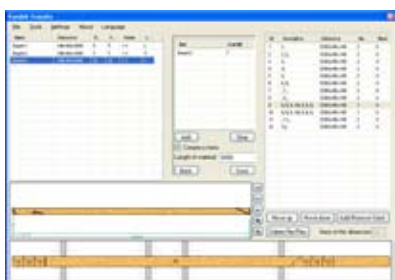
Programvaran för DC600 är en Randekutvecklad CAD/CAM-programvara. Programmet ger möjlighet för import av filer från de ledande takstolsprogrammen, eller egen editering av virket med önskade bearbetningar. Den inbyggda optimeringsfunktionen sätter samman kapningen av virket så att spillet blir minimalt och så att kapningen blir effektiv.

Slutligen gör programvaran en jobbkö där man ser vilken ordning virket skall kapas och när de färdiga virkeshögarna är klara, jobbkön kan enkelt ändras av operatören.



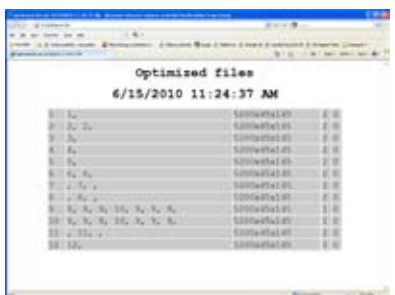
Projekteditor

I projekteditorn kan man enkelt skapa egna projekt med enstaka virkesbitar eller med kompletta tak. Projekteditorn kan köras på sågen eller som en egen applikation på annan dator. Det intuitiva gränssnittet gör editeringsprocessen smidig och enkel.



Transferfunktion

Transferfunktionen gör det möjligt att importera egna filer eller auto-genererade filer från takstolsberäkningsprogram. I programmet optimeras bitarna mot inkommande material vilket ger minskat spill och snabbare kaptider. Kapningen läggs upp i jobbkön där prioriteringsordning och utstaplingsfunktioner lätt kan läggas till eller ifrån.



Exportfunktion

När transferprogrammet har utfört sin process exporteras plockinformation till truckförare som enkelt kan se det framtida behovet av råmaterial som sågen behöver. Informationen publiceras i en webbläsare på det lokala nätverket och är tillgängligt för alla som är uppkopplade på nätverket.

Teknisk data

Beskrivning	Minimum	Maximum
Längd	10825 mm	
Bredd	2310 mm (4875 mm med staplare)	
Höjd	2950 mm	
Sågvinkel	0°	360°
Såglutning	0°	62°
Fråsvinkel	0°	360°
Inmaterial - längd	2000 mm	6700 mm
Inmaterial - bredd	50 mm	250 mm
Inmaterial - höjd	20 mm	100 mm
Sågat virke - längd	1 mm	6600 mm
Sågmotorer	2 x 5,5 kW	
Fråsmotor	1 x 6,7 kW	
Fråskutter	2 x Ø180 mm	
Sågklingor	2 x Ø600 mm (Hårdmetall)	
Elanslutning	400V (50Hz) - 63A / 230V (50Hz) - 160A	
Tryckluftanslutning	6,5 bar - 1250 l/min	
Spånutsug	8000 m ³ /tim	
Kapacitet	Ner till 4 sekunder / sågad bräda	

Randek i korthet

Randek utvecklar, tillverkar och säljer högpresterande maskiner och system ämnat för prefabricerad hustillverkning. Produktsortimentet består av: kapsågar, vägg-, golv-, och taklinjer, takstols-system, vändbord och specialmaskiner. Automationsgraden sträcker sig från helautomatisk till manuell.

Företagets historia sträcker sig tillbaka till 1940-talet och startade i nära samarbete med de första prefabricerande hustillverkarna. Idag använder ledande hustillverkare i 36 länder Randeks maskiner och system.



Kapsågar

Högkvalitativa och välbeprövade kapsågar från manuella till helautomatiska samt specialsågar.



Vägg-, Tak- och Golvlinjer

Ett komplett produktprogram av utrustning för tillverkning av väggar, golv och tak. Från helautomatiska system till manuella.



Takstolssystem

Anpassad utrustning för kvalitativ tillverkning av takstolar från traditionella system till helautomatiska.



Vändbord

Flexibla och välbeprövade vändbord från enkla till avancerade med en rad valbara optioner.



Specialmaskiner

Specialmaskiner framtagna för särskilda applikationer: Helautomatisk putsmaskin, lättregelpress, takluckemaskiner, fönsterkarm/bågmaskin etc.



Tjänster

Ett komplett program av tjänster: Fabrikslayout, Underhåll, Husbyggnadssystem, Finansiering.